

Το  
Ψηφιακό  
Αποτύπωμα  
των  
Ελληνικών  
Οινοποιείων



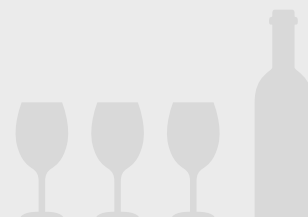
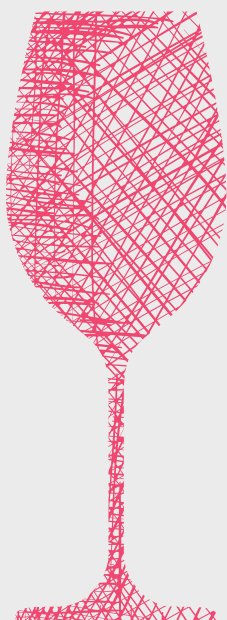
# Ταυτότητα Έρευνας

ΧΡΟΝΙΚΟ ΔΙΑΣΤΗΜΑ

3/8/2020 – 10/8/2020

ΔΕΙΓΜΑ

132  
Ελληνικά  
Οινοποιεία



Το...  
extra  
της  
Εβδομάδος!

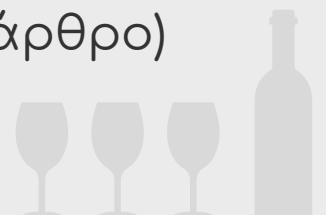


Τα...  
παράθυρα  
του κρασιού  
στην  
Φλωρεντία



Bars and restaurants around the world are having to rethink the way they interact with customers during the pandemic. In the Italian city of Florence, some are looking to the past: using centuries-old wine windows to dole out food and drinks.

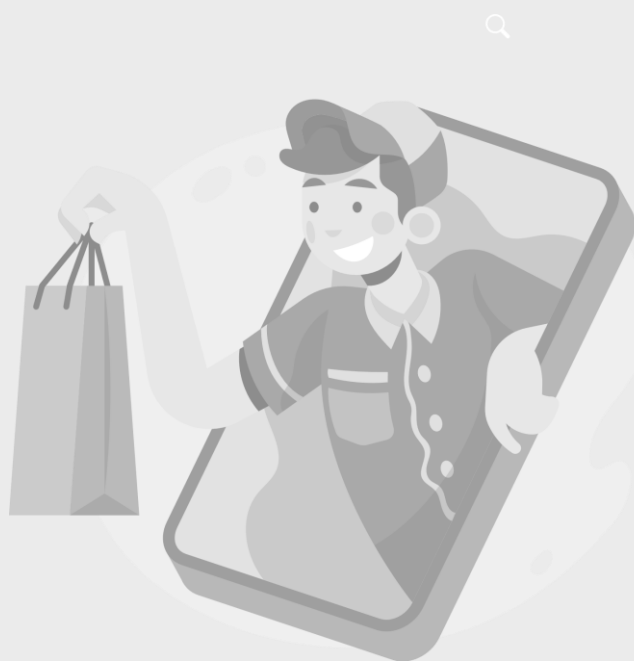
(κάντε κλικ για να διαβάσετε το άρθρο)



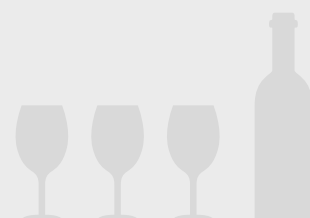
# Ελληνική διαδικτυακή αγορά κρασιού



# Αριθμός e-Shops που πωλούν κρασί



68



Ελληνικά  
οινοποιεία  
οι  
ψηφιακοί  
ηγέτες



# Facebook top 20 – Αριθμός Followers



| #  | Οινοποιείο  | Followers | Μεταβολή |
|----|---|-----------|----------|
| 1  |  Μαλαματίνα              | 121.006   | (-64)    |
| 2  |  Bianco Nero (Τσιλιλής)  | 24.214    | (-9)     |
| 3  |  Κτήμα Κώστα Λαζαρίδη    | 24.116    | 11       |
| 4  |  Σεμέλη Οινοποιητική     | 22.911    | 7        |
| 5  |  Λυραράκης               | 22.845    | 24       |
| 6  |  Boutari                 | 20.418    | 8        |
| 7  |  Κτήμα Αργυρού           | 19.691    | 14       |
| 8  |  Κτήμα Γεροβασιλείου     | 18.330    | 7        |
| 9  |  Santo Wines             | 16.895    | 75       |
| 10 |  Κτήμα Κυρ Γιάννη       | 14.853    | 8        |
| 11 |  Κατώγι Αβέρωφ         | 13.378    | 4        |
| 12 |  Οινοποιείο Ρούβαλης   | 12.950    | 7        |
| 13 |  Κτήμα Παυλίδη         | 12.867    | 10       |
| 14 |  Κτήμα Άλφα            | 12.216    | 11       |
| 15 |  Κτήμα Αβαντίς         | 11.111    | 17       |
| 16 |  Gaia Wines            | 10.285    | 18       |
| 17 |  Οινοποιείο Τετράμυθος | 9.889     | 19       |
| 18 |  La Tour Melas         | 9.423     | 5        |
| 19 |  Κτήμα Τσέλεπου        | 8.926     | 9        |
| 20 |  Οινοποιία Λαφαζάνη    | 8.737     | 1        |

Μεταβολή αριθμού followers μεταξύ 3/8/2020 και 10/8/2020

# Facebook top 20 – Νέοι Followers



| #  | Οινοποιείο   | Μεταβολή | Κατάταξη Followers |
|----|--|----------|--------------------|
| 1  |  Κτήμα Νεραντζή         | 121      | 107                |
| 2  |  Santo Wines            | 75       | 9                  |
| 3  |  Κτήμα Σκούρα           | 30       | 25                 |
| 4  |  Λυραράκης              | 24       | 5                  |
| 5  |  Sclavos Wines          | 20       | 90                 |
| 6  |  Οινοποιείο Τετράμυθος  | 19       | 17                 |
| 7  |  Gaia Wines             | 18       | 16                 |
| -  |  Οινοποιείο Χατζηδάκη   | 18       | 53                 |
| 9  |  Κτήμα Αβαντίς          | 17       | 15                 |
| -  |  Κτήμα Σιγάλα          | 17       | 26                 |
| 11 |  Κτήμα Βουρβουκέλη    | 16       | 31                 |
| 12 |  ΕΟΣ Σάμου            | 15       | 43                 |
| -  |  Οινοποιείο Δαλαμάρα  | 15       | 57                 |
| -  |  Κτήμα Παπαργυρίου    | 15       | 62                 |
| -  |  Vriniotis Winery     | 15       | 63                 |
| 16 |  Κτήμα Αργυρού        | 14       | 7                  |
| -  |  Vassaltis Vineyards  | 14       | 60                 |
| -  |  Οινοποιείο Gentilini | 14       | 66                 |
| 19 |  Στροφιλιά            | 13       | 21                 |
| -  |  Κτήμα Κοκοτού        | 13       | 40                 |

Μεταβολή αριθμού followers μεταξύ 3/8/2020 και 10/8/2020



# Instagram top 20 – Followers

| #  | Οινοποιείο  | Followers | Μεταβολή |
|----|---|-----------|----------|
| 1  |  Οινοποιία Ε. Τσάνταλης Α.Ε. | 21.857    | 61       |
| 2  |  Κτήμα Κίκονες               | 13.592    | (-10)    |
| 3  |  Κτήμα Κυρ Γιάννη            | 10.548    | 25       |
| 4  |  Κτήμα Γεροβασιλείου         | 10.108    | 35       |
| 5  |  Santo Wines                 | 9.669     | 286      |
| 6  |  Κτήμα Σιγάλα                | 8.169     | 43       |
| 7  |  Κτήμα Κώστα Λαζαρίδη        | 7.837     | 56       |
| 8  |  Λυραράκης                   | 6.606     | 736      |
| 9  |  Οινοποιείο Μανουσάκης      | 6.134     | 46       |
| 10 |  Οινοποιείο Ντουράκη       | 6.008     | 26       |
| 11 |  Κατώγι Αβέρωφ             | 5.546     | 8        |
| 12 |  Κτήμα Τσέλεπου            | 5.429     | 14       |
| 13 |  Κτήμα Αβαντίς             | 4.883     | 28       |
| 14 |  Κτήμα Σκούρα              | 4.741     | 20       |
| 15 |  Κτήμα Βιβλία Χώρα         | 4.430     | 31       |
| 16 |  Boutari                   | 3.922     | 4        |
| 17 |  Μποσινάκης                | 3.708     | 11       |
| 18 |  Nico Lazaridi             | 3.513     | 58       |
| 19 |  Βενετσάνος Οινοποιείο     | 3.423     | 19       |
| 20 |  Κτήμα Άλφα                | 3.371     | 9        |

Μεταβολή αριθμού followers μεταξύ 3/8/2020 και 10/8/2020



# Instagram top 20 – Νέοι Followers

| #  | Οινοποιείο   | Μεταβολή | Κατάταξη Followers |
|----|--|----------|--------------------|
| 1  |  Λυραράκης                    | 736      | 8                  |
| 2  |  Santo Wines                  | 286      | 5                  |
| 3  |  Οινοποιείο Χατζηδάκη         | 93       | 21                 |
| 4  |  Οινοποιία Ε. Τσάνταλης Α.Ε.  | 61       | 1                  |
| 5  |  Nico Lazaridi                | 58       | 18                 |
| 6  |  Κτήμα Κώστα Λαζαρίδη         | 56       | 7                  |
| 7  |  Artemis Karamolegos          | 54       | 32                 |
| 8  |  Οινοποιείο Μανουσάκης        | 46       | 9                  |
| 9  |  Κτήμα Σιγάλα                 | 43       | 6                  |
| -  |  Oenops Wines               | 43       | 31                 |
| 11 |  Κτήμα Γεροβασιλείου        | 35       | 4                  |
| 12 |  Κτήμα Αργυρού              | 33       | 29                 |
| 13 |  Δουλουφάκης                | 32       | 48                 |
| 14 |  Κτήμα Βιβλία Χώρα          | 31       | 15                 |
| 15 |  Vassaltis Vineyards        | 30       | 26                 |
| 16 |  Τηνιακοί Αμπελώνες T-OINOS | 29       | 44                 |
| 17 |  Κτήμα Αβαντίς              | 28       | 13                 |
| -  |  La Tour Melas              | 28       | 42                 |
| 19 |  Οινοποιείο Ντουράκη        | 26       | 10                 |
| 20 |  Κτήμα Κυρ Γιάννη           | 25       | 3                  |

Μεταβολή αριθμού followers μεταξύ 3/8/2020 και 10/8/2020

# Instagram top 20 – Νέες αναρτήσεις



| #  | Οινοποιείο  | Αναρτήσεις | Κατάταξη Followers |
|----|---|------------|--------------------|
| 1  |  Κτήμα Γράμψα                  | 6          | 50                 |
| 2  |  Κτήμα Κυρ Γιάννη              | 4          | 7                  |
| -  |  Κτήμα Αβαντίς                 | 4          | 13                 |
| 4  |  Κτήμα Κώστα Λαζαρίδη          | 3          | 8                  |
| -  |  Λυραράκης                     | 3          | 11                 |
| -  |  Κτήμα Συμεωνίδη               | 3          | 16                 |
| -  |  Boutari                       | 3          | 18                 |
| -  |  Nico Lazaridi                 | 3          | 20                 |
| -  |  Gaia Wines                   | 3          | 49                 |
| -  |  Oenops Wines                | 3          | 55                 |
| 11 |  Οινοποιία Ε. Τσάνταλης Α.Ε. | 2          | 2                  |
| -  |  Cair                        | 2          | 9                  |
| -  |  Κτήμα Σιγάλα                | 2          | 12                 |
| -  |  Στροφιλιά                   | 2          | 14                 |
| -  |  Santo Wines                 | 2          | 15                 |
| -  |  Artemis Karamolegos         | 2          | 21                 |
| -  |  Κτήμα Βουρβουκέλη           | 2          | 22                 |
| -  |  Οινοποιείο Ρούβαλης         | 2          | 24                 |
| -  |  Κτήμα Πατεριανάκη           | 2          | 26                 |
| -  |  Κτήμα Τσέλεπου              | 2          | 42                 |

Αριθμός νέων αναρτήσεων μεταξύ 3/8/2020 και 10/8/2020

# Vivino top 20 – Αξιολογήσεις



| #  | Οινοποιείο  | Αξιολογήσεις | Νέες |
|----|---|--------------|------|
| 1  |  Οινοποιία Ε. Τσάνταλης Α.Ε. | 33.379       | 87   |
| 2  |  Boutari                     | 28.817       | 95   |
| 3  |  Κτήμα Άλφα                  | 26.133       | 94   |
| 4  |  Κτήμα Κυρ Γιάννη            | 22.045       | 112  |
| 5  |  Κτήμα Κώστα Λαζαρίδη        | 20.542       | 84   |
| 6  |  Κτήμα Γεροβασιλείου         | 20.032       | 125  |
| 7  |  Gaia Wines                  | 18.838       | 73   |
| 8  |  Κτήμα Σκούρα                | 18.757       | 126  |
| 9  |  Κτήμα Βιβλία Χώρα           | 16.934       | 91   |
| 10 |  Κτήμα Σιγάλα              | 16.483       | 70   |
| 11 |  Cavino                    | 15.954       | 89   |
| 12 |  Santo Wines               | 15.788       | 60   |
| 13 |  Κτήμα Αργυρού             | 13.926       | 80   |
| 14 |  Nico Lazaridi             | 12.061       | 48   |
| 15 |  Αμπελώνες Θυμιόπουλου     | 11.359       | 78   |
| 16 |  Λυραράκης                 | 10.962       | 92   |
| 17 |  Σεμέλη Οινοποιητική       | 10.029       | 44   |
| 18 |  Κτήμα Τσέλεπου            | 10.018       | 31   |
| 19 |  Κτήμα Χατζημιχάλη         | 8.958        | 30   |
| 20 |  Ελληνικά Κελλάρια Οίνων   | 8.692        | 25   |

Νέες αξιολογήσεις μεταξύ 3/8/2020 και 10/8/2020

# Vivino top 20 – Νέες Αξιολογήσεις

| #  | Οινοποιείο  | Αξιολογήσεις | Κατάταξη |
|----|---|--------------|----------|
| 1  |  Κτήμα Σκούρα                | 126          | 8        |
| -  |  Κτήμα Γεροβασιλείου         | 125          | 6        |
| 3  |  Κτήμα Κυρ Γιάννη            | 112          | 4        |
| 4  |  Boutari                     | 95           | 2        |
| 5  |  Κτήμα Άλφα                  | 94           | 3        |
| 6  |  Λυραράκης                   | 92           | 16       |
| 7  |  Κτήμα Βιβλία Χώρα           | 91           | 9        |
| 8  |  Cavino                      | 89           | 11       |
| 9  |  Οινοποιία Ε. Τσάνταλης Α.Ε. | 87           | 1        |
| 10 |  Κτήμα Κώστα Λαζαρίδη       | 84           | 5        |
| 11 |  Κτήμα Αργυρού             | 80           | 13       |
| 12 |  Αμπελώνες Θυμιόπουλου     | 78           | 15       |
| 13 |  Gaia Wines                | 73           | 7        |
| 14 |  Κτήμα Σιγάλα              | 70           | 10       |
| 15 |  Santo Wines               | 60           | 12       |
| 16 |  Nico Lazaridi             | 48           | 14       |
| 17 |  Σεμέλη Οινοποιητική       | 44           | 17       |
| 18 |  Δουλουφάκης               | 44           | 23       |
| 19 |  Κτήμα Αβαντίς             | 41           | 25       |
| 20 |  Κτήμα Παυλίδη             | 41           | 27       |

Νέες αξιολογήσεις μεταξύ 3/8/2020 και 10/8/2020

# Τα 132 οινοποιεία του δείγματος

Achaia Clauss  
Acroterra  
Akriotou Wines  
Anatolikos Vineyards  
Artemis Karamolegos  
Boutari  
Cair  
Cavino  
Claudia Parayianni  
Gaia Wines  
La Tour Melas  
Limnos Organic Wines  
Messenicolas Domaine  
Nico Lazaridi  
NOPERA  
Oenops Wines  
Santo Wines  
Sclavos Wines  
Vassaltis Vineyards  
Volcanic Slopes Vineyards Winery  
Vriniotis Winery  
Zoinos Winery - Zitsa  
Αμπελόεις  
Αμπελώνες RiRa  
Αμπελώνες Αντωνόπουλου  
Αμπελώνες Ζαχαριά  
Αμπελώνες Θυμιόπουλου  
Αμπελώνες Καραβιτάκη  
Αναστασία Φράγκου  
Αργατιά  
Αχαιών Οινοποιητική  
Βενετσάνος Οινοποιείο  
Δουλουφάκης  
Ελληνικά Κελλάρια Οίνων  
ΕΟΣ Σάμου  
Κάναβα Χρυσού - Τσέλεπος  
Κατώγι Αβέρωφ  
Κτήμα Αβαντίς  
Κτήμα Άλφα  
Κτήμα Αρβανιτίδη  
Κτήμα Αργυρού  
Κτήμα Βιβλία Χώρα  
Κτήμα Βογιατζή  
Κτήμα Βουρβουκέλη  
Κτήμα Γεροβασιλείου

Κτήμα Γράμψα  
Κτήμα Διαμαντάκου  
Κτήμα Δύο Φίλοι  
Κτήμα Εύχαρις  
Κτήμα Ζαφειράκη  
Κτήμα Ζαχαριουδάκη  
Κτήμα Θεοδωρακάκου  
Κτήμα Καρανίκα  
Κτήμα Καριπίδη  
Κτήμα Κατσαρού  
Κτήμα Κίκονες  
Κτήμα Κοκοτού  
Κτήμα Κυρ Γιάννη  
Κτήμα Κώστα Λαζαρίδη  
Κτήμα Λαντίδη  
Κτήμα Μανωλεσάκη  
Κτήμα Μέγα Σπήλαιο  
Κτήμα Μερκούρη  
Κτήμα Μητραβέλα  
Κτήμα Μίγα  
Κτήμα Μιχαηλίδη  
Κτήμα Μουσών  
Κτήμα Μπαϊρακτάρη  
Κτήμα Μπαραφάκα  
Κτήμα Νεραντζή  
Κτήμα Παλυβού  
Κτήμα Παπαϊωάννου  
Κτήμα Παπαργυρίου  
Κτήμα Πατεριανάκη  
Κτήμα Παυλίδη  
Κτήμα Πετρήεσσα  
Κτήμα Πιερία Ερατεινή  
Κτήμα Πόρτο Καρράς  
Κτήμα Πυργάκη  
Κτήμα Σιγάλα  
Κτήμα Σκούρα  
Κτήμα Συμεωνίδη  
Κτήμα Τάτση  
Κτήμα Τέχνη Οίνου  
Κτήμα Τσέλεπου  
Κτήμα Φουντή  
Κτήμα Χατζηβαρύτης  
Κτήμα Χατζηγεωργίου - Λήμνος  
Κτήμα Χατζημιχάλη  
Λυραράκης

Μαλαματίνα  
Μικρά Θήρα  
Μποσινάκης  
Μυλωνάς Μικροοινοποιία  
Οικογένεια Γκιρλέμη  
Οικογένεια Ιερόπουλου  
Οινογένεσις  
Οίνοι Αδάμ  
Οινοποιείο Gentilini  
Οινοποιείο Silva Δασκαλάκη  
Οινοποιείο Αϊβαλή  
Οινοποιείο Αϊδαρίνη  
Οινοποιείο Αλεξάκης  
Οινοποιείο Αργυρίου  
Οινοποιείο Γαβαλά  
Οινοποιείο Γκίκας  
Οινοποιείο Δαλαμάρα  
Οινοποιείο Διαμαντάκης  
Οινοποιείο Κεχρής  
Οινοποιείο Μανουσάκης  
Οινοποιείο Μηλέα  
Οινοποιείο Μωραΐτη  
Οινοποιείο Νταύγκος  
Οινοποιείο Ντουράκη  
Οινοποιείο Παπαγιαννάκος  
Οινοποιείο Πυργάκη  
Οινοποιείο Ρούβαλης  
Οινοποιείο Στραταριδάκη  
Οινοποιείο Τετράμυθος  
Οινοποιείο Τρουπή  
Οινοποιείο Χατζηδάκη  
Οινοποιία Ε. Τσάνταλης Α.Ε.  
Οινοποιία Λαφαζάνη  
Οινοποιία Παρπαρούση  
Οινοποιία Σπυρόπουλου  
Ορεινοί Αμπελώνες Λαλικού  
Παπαντώνης  
Ρους Οινοποιία Ταμιωλάκη  
Σεμέλη Οινοποιητική  
Στροφιλιά  
Τηνιακοί Αμπελώνες T-OINOS  
Τσιλιλής





Θα χαρούμε να λάβουμε τα σχόλια, τις ιδέες και τις προτάσεις σας για να βελτιώνουμε συνεχώς την έρευνά μας.

Για να επικοινωνήσετε με τη Marquelin κάντε κλικ [εδώ](#).



[www.marquelin.com](http://www.marquelin.com)